

# Le guide pas à pas pour démarrer sur ONE



# Les 3 étapes



Demander l'ouverture de mon espace ONE

Créer les classes et les comptes des utilisateurs (enseignants, parents et élèves)

Distribuer les informations de connexion aux utilisateurs

# Etape 1

Demander l'ouverture  
de mon espace ONE





- **J'envoie le bon de commande à l'équipe ONE**  
À l'adresse [support.one@opendigitaleducation.com](mailto:support.one@opendigitaleducation.com)  
Le bon de commande est téléchargeable [ici](#)
- **L'équipe ONE se charge de l'initialisation de mon espace**
- **Je reçois par mail un premier accès à l'ENT**  
Il s'agit du compte de l'administrateur qui pourra finaliser la configuration de l'espace
- **La facture est envoyée à l'adresse de facturation indiquée dans le bon de commande**

# Etape 2

La creation des classes  
et des comptes



# 2 options...

## Cas 1 : Une creation et une mise à jour automatique

Je peux en bénéficier si mon école fait partie de :

- L'académie de Nancy-Metz
- L'académie de Reims
- Le département de la Haute-Savoie (74)



## Cas 2 : Une creation manuelle



# Cas 1 : Création automatique des comptes

Pour les académies de Nancy-Metz, Reims et le département du 74, une convention a été signée permettant de **synchroniser votre base ONDE avec l'ENT**. La mise à jour entre l'annuaire académique et ONE s'effectue toutes les nuits.

Vous pouvez bénéficier de l'alimentation automatique des comptes ?

Bonne nouvelle ! Vous n'avez aucune opération manuelle à effectuer pour créer les classes et les comptes.

**Afin de mettre en place cette alimentation automatique contactez votre référent numérique qui peut effectuer la demande auprès de l'académie.**

Ca y est, vos données sont chargées ? **l'administrateur doit à présent rattacher les enseignants à leurs classes**

Cliquez ici  
pour  
découvrir  
le tutoriel

# Cas 2 : Création manuelle des comptes

- L'équipe ONE a créé le nombre de classes demandées dans le bon de commande.
- L'administrateur crée les comptes enseignants et les rattache à une ou plusieurs classes.

Consultez le tutoriel vidéo

- Les enseignants seront autonomes pour renommer la classe et créer les comptes des élèves et des parents grâce à l'application Paramétrage de la classe

Consultez le tutoriel vidéo



# Etape 3

La distribution des informations  
de connexion



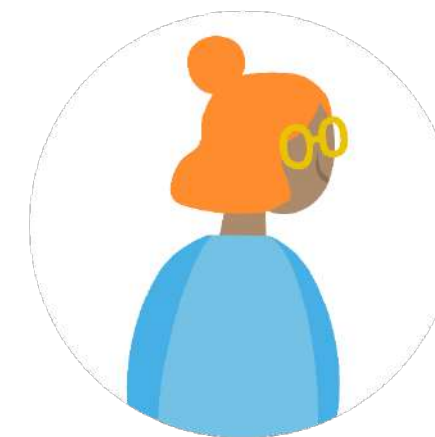
**Pour activer son compte, les utilisateurs ont besoin d'un identifiant et d'un code d'activation fournie par l'école.**

ONE permet d'imprimer ou d'envoyer directement par mail les fiches de connexion des utilisateurs de votre choix. L'action peut être réalisée par l'administrateur au niveau de l'école ou par l'enseignant au niveau de la classe



**Une distribution par l'administrateur**  
via la console d'administration

[Consultez le tutoriel vidéo](#)



**Une distribution par l'enseignant**  
via l'application Paramétrage de la Classe

[Consultez le tutoriel](#)

# Tout est prêt !

Les enseignants peuvent à présent créer  
et partager leurs premiers contenus

Pour découvrir les applications de ONE, c'est par [ici](#)