

Le territoire des Hauts-de-France équipe l'ensemble des écoles, collèges et lycées d'un réseau social éducatif à la rentrée

26/08/2019, Paris - Le territoire des Hauts-de-France a choisi ONE et NEO, solutions numériques éditées par Open Digital Education, pour équiper, à la rentrée, l'ensemble de ses écoles, collèges et lycées d'un nouvel Espace Numérique de Travail (ENT) commun.

Dans l'optique d'assurer une homogénéité sur le territoire et favoriser la réussite scolaire de tous les élèves, les collectivités des Hauts-de-France se sont unies pour élaborer un projet ENT commun. L'objectif ? Sélectionner le meilleur espace numérique et équiper de la même plateforme pédagogique l'ensemble des écoles, collèges et lycées du territoire des Hauts-de-France. Éditées par Open Digital Education, en partenariat avec CGI, cinquième entreprise mondiale de services en technologies de l'information, ONE et NEO, les solutions retenues suite à l'appel d'offre lancé en novembre dernier, se sont démarquées par leur approche unique, celle d'un réseau social éducatif.

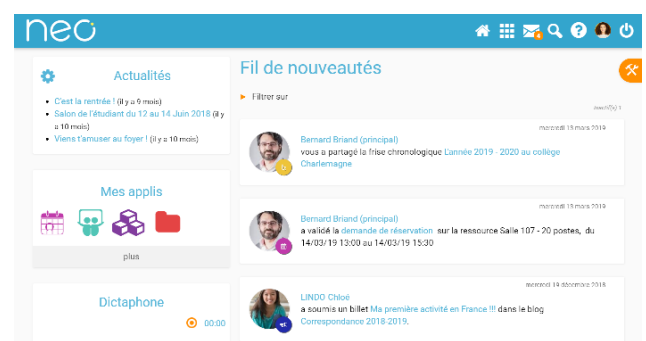
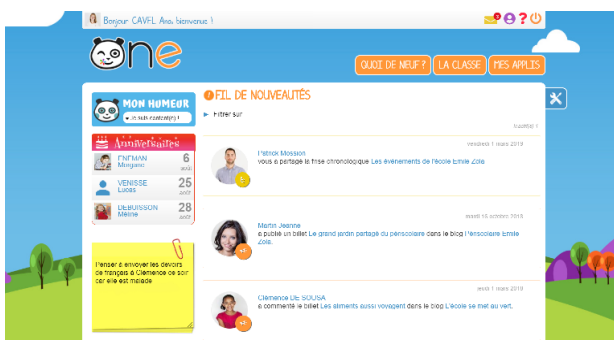
Le choix d'un espace numérique innovant fondé sur les pratiques des utilisateurs

Pour la première fois, l'ENT n'est plus pensé comme un ensemble de portails imbriqués les uns dans les autres, mais comme un véritable réseau, centré sur l'utilisateur. Chaque membre de la communauté éducative (enseignants, personnels, élèves et parents) accède à son espace sécurisé à l'aide d'un identifiant et mot de passe personnel. Le fil de nouveautés de la page d'accueil présente les dernières notifications de son réseau proche, et des applications permettent la création et le partage de supports pédagogiques interactifs (Blog, Frise chronologique, Carte mentale, Wiki...).



Un réseau, deux interfaces pour s'adapter à l'âge des élèves

Le réseau éducatif présente deux interfaces, claires et intuitives, capables de communiquer entre elles : ONE pour les écoles primaires et NEO pour les établissements du secondaire. Applications et fonctionnalités s'adaptent au niveau des élèves, pour que chacun, de la maternelle au lycée, puisse s'approprier facilement son espace, créer des contenus et les partager avec son réseau, selon les règles de communication déterminées par les écoles et établissements scolaires.



ONE et NEO ont déjà fait leurs preuves dans la région

Déjà utilisés par les lycées de l'ex-région Picardie (projet LEO) depuis 2015 et par les écoles et collèges du département de la Somme (projet Somme Numérique) depuis 2018, les solutions seront généralisées à l'ensemble du territoire des Hauts-de-France dès la rentrée scolaire 2019-2020. Une homogénéisation qui concerne près d'un million d'utilisateurs, soit le plus grand projet ENT d'Europe. Le réseau éducatif permettra une parfaite continuité pédagogique tout au long de la scolarité des élèves et facilitera la communication entre les structures sur le territoire, pour mettre en place des projets inter-niveaux ou inter-établissements stimulants.

À propos d'Open Digital Education

Créé en 2011, Open Digital Education édite des solutions numériques open source, qui participent à l'évolution des pratiques pédagogiques. Avec ONE, l'espace numérique des écoles primaires et NEO, le réseau collaboratif pensé pour les collèges et lycées, Open Digital Education met en réseau les communautés éducatives pour faire émerger des projets innovants. Présent dans 21 pays et avec déjà 4,5 millions d'utilisateurs, Open Digital Education bénéficie, en 2019, d'une levée de fond de 2 millions d'euros. La Région Île-de-France, la Ville de Paris ou encore la Région Nouvelle-Aquitaine comptent parmi ses références.

En savoir plus sur



one.opendigitaleducation.com

En savoir plus sur



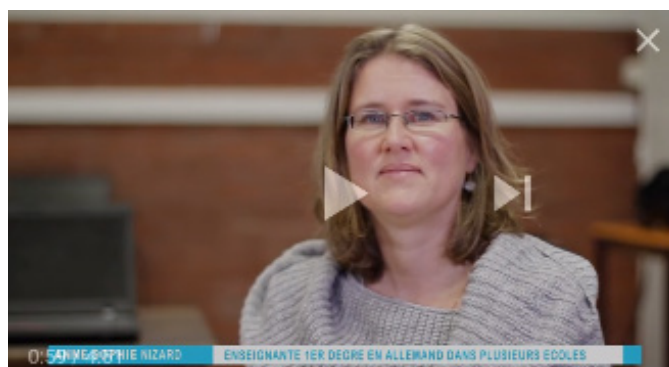
neo.opendigitaleducation.com

En savoir plus sur



opendigitaleducation.com

Et découvrez notre vidéo sur la continuité éducative dans la Somme



Contacts Open Digital Education

Charline Fornari
charline.fornari@opendigitaleducation.com
+33(0)1 8263 5151

Esther Baumard
esther.baumard@opendigitaleducation.com
+33(0)1 8263 5151