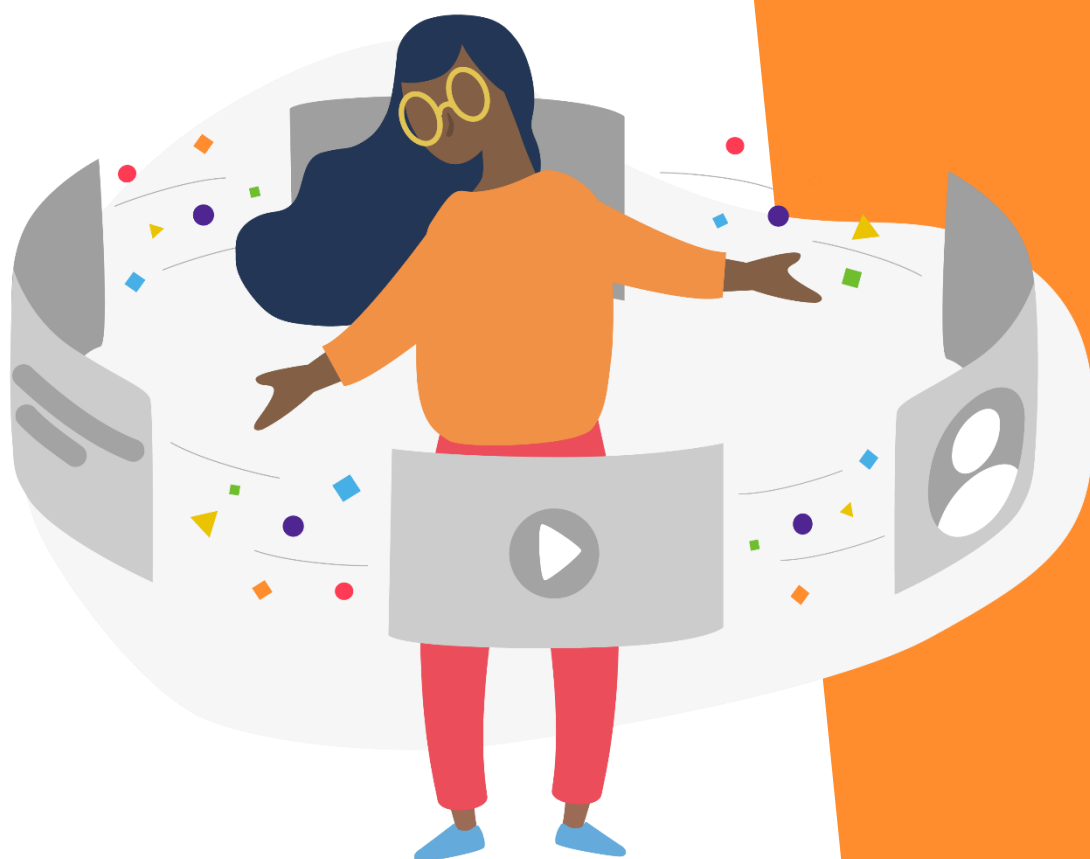




Catalogue de formations

Pour une prise en main réussie



Les formations Open Digital Education

Nos formations sont animées par des animateurs expérimentés. Véritables experts des solutions, ils vulgarisent leur contenu en considérant les niveaux de chaque participant sur les outils numériques.

De façon générale, notre catalogue de formation est établi de la façon suivante :

- Des formations dites « initiales », à destination des formateurs/administrateurs lors du lancement du projet ou pour les écoles n'ayant pas déployé la solution.
- Des formations complémentaires sur des thèmes spécifiques, notamment l'administration, la vie scolaire, les outils pédagogiques, les outils de publication web...
- Des formations poussées sur les pratiques pédagogiques pour les enseignants.

Pour réaliser nos formations dans les meilleures conditions, nous préconisons, en présentiel, des groupes d'une quinzaine de personnes maximum. En distanciel, les formations peuvent accueillir jusqu'à 500 participants. À noter, notre équipe de formateurs peut facilement se déployer et délivrer plusieurs sessions de formation simultanément. Ces dernières sont toujours différenciées en fonction des profils d'utilisateurs. Aucun prérequis n'est demandé aux personnels formés.

Lors des formations en présentiel, nous vérifions la validation des acquis des stagiaires à travers les temps de manipulation de la solution. En effet, nous invitons les participants à produire des contenus à travers la mise en place de situations pédagogiques, différenciées selon les publics et niveaux d'enseignement.

Nos formations en présentiel concernent davantage la découverte et la prise en main de la solution numérique, tandis que les formations à distance portent plus sur des perfectionnements et la présentation d'idées d'usages. Cependant, nous pouvons tout à fait mener les modules des webinaires, présentés plus bas, en présentiel. En effet, notre équipe de formation est à votre écoute pour imaginer et mettre en place des modules sur-mesure.

Les webinaires, comment ça marche ?

Nous proposons ci-dessous un éventail de formations en ligne adaptées à chaque profil de la communauté éducative. Non exhaustive, cette liste peut s'étoffer de propositions. Nous nous chargeons ensuite de créer le nouveau module.

Pour prévenir les utilisateurs, nous publions des messages flash sur la plateforme avec un lien permettant de s'inscrire aux sessions. Nous procédons ensuite à plusieurs rappels par mail, afin de s'assurer de la présence effective d'un maximum de participants. Nous envoyons également un mail détaillé sur la procédure de connexion à la session en direct.

La formation s'effectue sur l'outil Zoom, un logiciel de visio-conférence accessible en téléchargement gratuit ou directement en ligne. L'animateur est épaulé par un co-animateur, qui se chargera notamment d'inviter les participants à interagir via l'espace de discussion en ligne et répondre à toutes leurs questions. Ces temps d'échanges permettent une véritable interactivité entre formés et formateurs.

Une satisfaction très positive

Enfin, nous préparons un questionnaire de satisfaction, que nous envoyons par mail aux participants après chaque session, accompagné du support de présentation et éventuellement de la vidéo *replay* du webinaire. Les résultats du questionnaire de satisfaction servent ensuite à réaliser un bilan de l'opération et dresser d'éventuelles recommandations.

Notre équipe a un mot d'ordre : la convivialité. Nous attachons une grande importance à ce que tous les participants se sentent suffisamment à l'aise et confiants pour poser des questions, mais aussi pour passer un bon moment. Un pari réussi, puisque d'après nos questionnaires de satisfaction, la formation répond aux attentes des stagiaires. L'animation est jugée vivante, le formateur suffisamment clair, l'interaction via le chat apparaît facile et le temps de questions / réponses suffisant. Résultat : 100 % des participants recommandent nos webinaires !

“Précis et clair” ; “Sympa et réactive” ; “Exhaustif” ; “Des exemples d'utilisations qui peuvent nous ouvrir à des pratiques nouvelles” ; “Réactivité immédiate aux questions posées sur le chat” ; “Bonne présentation de différents contextes d'utilisation” ; “Format court, sympathique et convivial” ; “Un contenu clair et intéressant” ; “Bonne audition et échanges”...

Commentaires issus du questionnaire de satisfaction

Quels sont les modules prêts-à-l'emploi ?

1. Les formations en présentiel

Profil	Objectifs	Formation en présentiel
Directeurs d'école et administrateurs locaux.	Appréhender l'interface et les fonctionnalités du réseau. Appréhender la console d'administration (profils techniques)	1 journée par groupe de 15 personnes Thèmes abordés : <ul style="list-style-type: none"> - Principes du réseau éducatif - Présentation interface et fonctionnalités - Présentation de la console d'administration - Présentation du fonctionnement de l'Assistance et du traitement des signalements des notifications - Zoom sur le paramétrage de l'application Actualités
Directeurs d'écoles, enseignants et personnels des collectivités	Maîtriser les services de communication.	3h par groupe de 15 personnes Thèmes abordés : <ul style="list-style-type: none"> - Principes du réseau éducatif - Présentation interface et fonctionnalités - Initier le réseau dans son école - Zoom sur les services de communication
Enseignants	Maîtriser les fonctionnalités de la solution, et en particulier les applications pédagogiques collaboratives (frise chronologique, carte mentale, cahier multimédia...)	4h par groupe de 15 personnes Thèmes abordés : <ul style="list-style-type: none"> - Principes du réseau éducatif - Présentation interface et fonctionnalités - Création et partage de contenus - Présentation d'astuces et d'idées d'usages
Communication collectivités	Appréhender l'interface et les fonctionnalités du réseau et maîtriser la gestion de contenus des espaces en ligne publics	3h par groupe de 15 personnes Thèmes abordés : <ul style="list-style-type: none"> - Principes du réseau éducatif - Présentation interface et fonctionnalités - Quel canal pour quelle stratégie de communication ? - Zoom sur l'application Actualités - Intégrer des contenus sur les espaces de communication publics
Parents d'élèves	Maîtriser le fonctionnement du réseau social éducatif pour pouvoir suivre les apprentissages et les services de communication avec l'équipe éducative	1h30 par groupe de 15 personnes Thèmes abordés : <ul style="list-style-type: none"> - Principes du réseau éducatif - Présentation interface et fonctionnalités - Les avantages du réseau dans le suivi des apprentissages de l'élève - Le réseau social éducatif, un outil de communication privilégié avec l'équipe éducative

2. Les webinaires

Nous proposons, pour chaque type de profil, des formations à distance sur les thématiques qui les concernent directement. Nous adaptons le ton et le niveau des contenus en fonction des participants.

Durée : 45 minutes (30 mn de présentation + 15 mn de questions réponses).

- **Tous profils**

Thème	Synopsis
Présentation générale : mes premiers pas sur mon espace numérique <i>Niveau débutant</i>	Vous débutez ? Cette formation vous présente les grands principes et fonctionnalités de votre espace numérique. Fil de nouveautés, widgets, accès aux applications, règles de communications entre utilisateurs, notion de partage... On vous explique tout !
Créer et partager mes premiers contenus <i>Niveau débutant</i>	Création d'un nouveau contenu, partage, éditeur de texte riche... Appréhendez les principaux concepts de fonctionnement des applications de votre réseau éducatif à travers la création d'un blog partagé.
Présentation d'un service : focus sur une application <i>Niveau intermédiaire</i>	Cahier multimédia, espace documentaire, blog, carte mentale, wiki... Choisissez une application. Nous vous la présentons de manière approfondie et répondons à vos questions.

- **Enseignants et personnels**

- *Niveau débutant*

Thème	Synopsis
Mes premiers usages <i>Niveau Débutant</i>	Découvrez les 6 cas d'usages fondamentaux de ONE : Donner les devoirs, récupérer les productions des élèves, communiquer avec les parents, montrer la vie de la classe, animer un travail de groupe, communiquer sur la vie de l'école.
Je gagne du temps avec mon réseau social éducatif <i>Niveau Débutant</i>	Paramétrages des notifications externes, filtres, classement des documents... Découvrez toutes les astuces pour gagner du temps avec votre espace numérique.
Comment impliquer les parents ? <i>Niveau Débutant</i>	Inciter et aider les parents à se connecter, faciliter les échanges avec les parents, les inviter à interagir et à suivre la scolarité de leur enfant par le biais de leur espace numérique.

- Enseignants et personnels : Niveau intermédiaire et avancé

Thème	Synopsis
Réussir sa transition d'année <i>Niveau Intermédiaire</i>	Pourrais-je travailler sur mon espace numérique cet été ? Mes contenus seront -ils bien sauvegardés d'une année sur l'autre ? Lors de la transition d'année, les questions sont nombreuses. Notre équipe vous dit tout !
Quelles applis pour collaborer entre collègues ? <i>Niveau Intermédiaire</i>	Un projet à mettre en place avec vos pairs ? Pas de panique, notre équipe vous confie toutes ses astuces pour coopérer efficacement... et sereinement !
Quelles applis pour animer ma classe ? <i>Niveau Intermédiaire</i>	Cette année, faites place aux contenus multimédia pour animer vos cours ! Notre équipe vous présente les meilleures applications pour capter efficacement l'attention de vos élèves.
Fermeture des écoles : notre méthode pour assurer la classe à distance <i>Niveau intermédiaire</i>	Un plan prêt à l'emploi pour mettre à disposition des élèves les activités du jour, réceptionner les productions, instaurer des canaux de communication collectifs et individuels, organiser des points de suivi avec les familles, mais aussi maintenir le lien de la classe entre les élèves. 1130 enseignants formés durant le confinement !
L'application mobile ONE Pocket, pour quels usages ? <i>Niveau Intermédiaire</i>	Comment accéder à l'application Mobile ? Que faire sur ONE Pocket ? Quelle complémentarité avec la version web ? Notre équipe vous présentera en détail cette version allégée de votre espace numérique. Webinaire à destination des écoles ou classes abonnées en premium.
Partager des vidéos dans son espace numérique <i>Niveau avancé</i>	Découvrez comment intégrer et partager des vidéos sur votre réseau éducatif. Vidéo public ou privée, notre équipe vous dira tout sur les modes d'intégration à privilégier.
Intégrer des ressources (internes et externes) dans ses contenus (30mn) <i>Niveau avancé</i>	Comment intégrer un exercice interactif, une animation vidéo, un quizz, une activité ... trouvés sur une ressource externe (Learningapps, Geogebra, Edumedia, Quizinière, ...), dans un contenu de votre réseau éducatif ? C'est ce que nous verrons lors de cette formation en ligne.
Je fabrique un Escape game <i>Niveau avancé</i>	Véritable tendance, les <i>escape game</i> , ou jeux d'évasion, ravissent petits et grands. Créez des parcours à travers les applications et semez des énigmes à caractère pédagogique. En avant pour un apprentissage récréatif !

- **Administrateurs**

Thème	Synopsis
Gestion des comptes de l'école <i>Niveau Débutant</i>	Comment sont chargés les comptes des élèves, parents, enseignants et personnel de l'école ? Comment se déroule les changements d'année scolaire ? Comment vérifier et modifier les informations relatives à un utilisateurs ? Comment ajouter de nouveaux arrivants et gérer les départs d'utilisateurs. Notre équipe apportera des réponses à toutes vos questions sur l'alimentation et la gestion des comptes utilisateurs.
Distribution des comptes <i>Niveau Débutant</i>	À la rentrée, la distribution des comptes aux utilisateurs est un moment crucial pour la réussite de votre projet numérique. Apprenez comment réaliser un publipostage et adoptez la meilleure stratégie de diffusion pour votre école.
L'application Assistance <i>Niveau Débutant</i>	Envie d'en savoir plus sur la gestion des demandes d'assistance ? Notre équipe vous propose une démonstration des fonctionnalités de l'application et vous explique comment transmettre les demandes complexes à nos experts.
Paramétrer les fils d'actualités <i>Niveau Intermédiaire</i>	En tant qu'administrateur local, vous devez paramétrer l'application Actualités en créant les premiers "fils d'actualité". Notre équipe vous présente la marche à suivre. Suivez le guide !
Groupes manuels et règles de communication <i>Niveau avancé</i>	Besoin d'une piqûre de rappel sur l'administration de votre réseau éducatif ? Création de groupes manuels et règles de communication, suivez le guide !
Paramétrer les liens et connecteurs <i>Niveau avancé</i>	Avec notre équipe, apprenez à paramétrer vos connecteurs (EduLib, KNE, Banque de Ressources Numériques Educatives, ...) et créer des liens dans votre espace numérique (Qwant, site de la collectivité...).

- **Parents d'élèves**

Thème	Synopsis
Je découvre le réseau social éducatif	Cette formation présente aux parents les grands principes et fonctionnalités de leur espace numérique : connexion, fil de nouveautés, widgets, profil, accès aux applications... Une formation « premier pas » adaptée au public parent d'élève.
Comment communiquer avec la communauté éducative ?	Actualités, Annuaire, Messagerie... Cet outil vous permet de communiquer plus facilement avec les professeurs et le personnel de l'école de votre enfant.
L'espace numérique sur mon smartphone	Découvrez les fonctionnalités de communications et de partage d'information présentes sur l'appli mobile ONE-Pocket : Actualités de l'école, blogs, espace documentaire, cahier de texte et carnet de liaison. Apprenez à paramétrer les notifications push pour être avertis des nouveautés sur ces applications. Voyez comment accéder aux autres applications de ONE sur le navigateur web de votre smartphone.